

NOWOŚĆ

**System ogrzewania
podłogowego
Roth Quick-Energy Tacker**

**NIEWIELKA
WYSOKOŚĆ
ZABUDOWY**



60 mm

h min

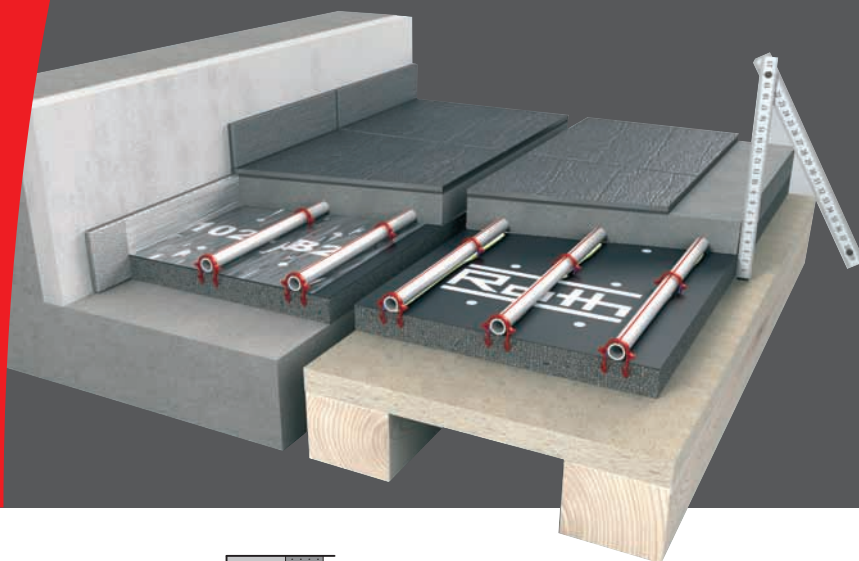


Życie pełne energii

Roth Quick-Energy Tacker z jastrychem QE najwyższej generacji

innowacyjna technologia wykonania ogrzewania podłogowego w zabudowie mokrej

- > mała bezwładność termiczna
- > niewielka min grubość jastrychu QE
20 mm nad rurą
35 mm od izolacji
- > niewielka min wysokość całkowitej
zabudowy 60 mm
- > oszczędne gospodarowanie energią
- > idealne rozwiązanie dla budynków
po renowacji

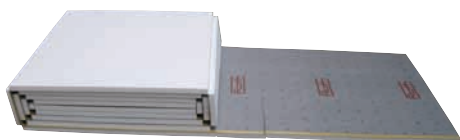


Elementy systemowe

Rura 5-cio warstwowa do ogrzewania podłogowego X-Pert S5+ 14 mm



Systemowa płyta styropianowa EPS 100 25 mm



Taśma izolacyjna przyścienna



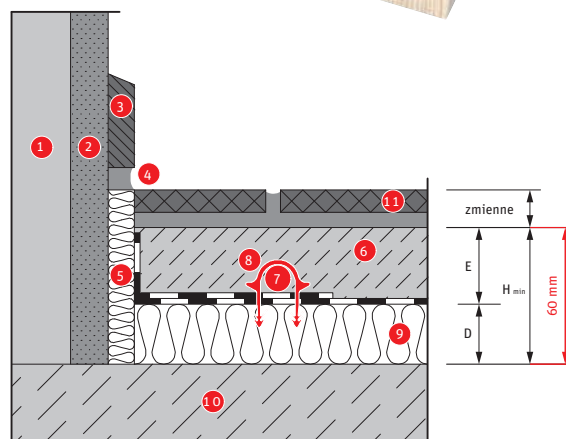
Profil dylatacyjny*



Tacker QE i spinka 14 mm

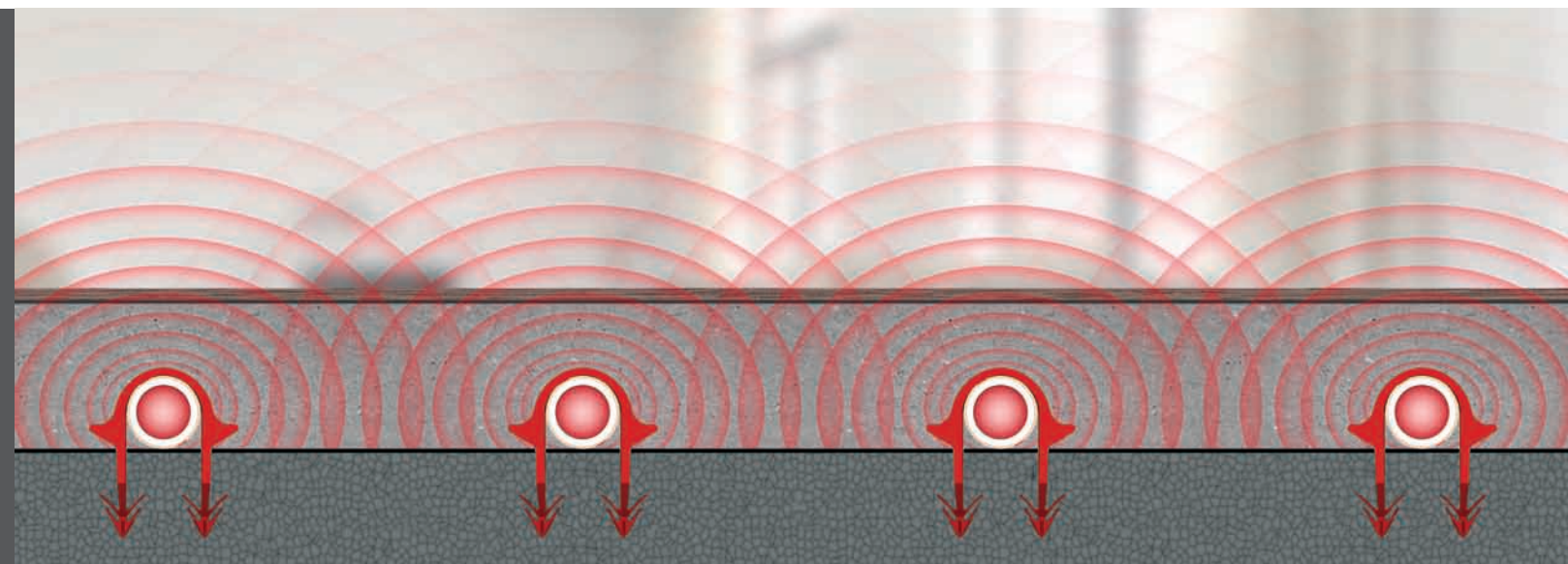


Śrubunek do rozdzielacza 14 mm x 3/4"



- 1 Ściana
- 2 Tynk
- 3 Cokół
- 4 Spoina
- 5 Taśma izolacyjna przyścienna z folią PE szer. 180 mm
- 6 Jastrych anhydrytowy Roth Quick-Energy (QE)
- 7 Rura systemowa do ogrzewania podłogowego X-Pert S5+ 14 mm
- 8 Spinka do rury 14 mm
- 9 Systemowa płyta styropianowa 25 mm
Opcjonalnie: dodatkowa płyta styropianowa
- 10 Warstwa nośna
- 11 Warstwa wykończenia podłogi

* dla powierzchni do 200 m² w kształcie regularnym nie wymaga się stosowania profilu dylatacyjnego



■ Jastrych anhydrytowy Roth QE**

System Quick-Energy Tacker wymaga zastosowania specjalnego jastrychu anhydrytowego Roth QE, który pozwala na uzyskanie niezwykle niskiej min wysokości całkowitej zabudowy, tj. 60 mm. Jednolita i zwarta struktura masy bez pustek powietrznych zapewnia pomieszczeniu szybkie oddawanie ciepła. Bezwładność termiczna jest bowiem na tyle mała, że temperatura 32°C jest możliwa do osiągnięcia w ca. 1 h. Dla porównania systemy ogrzewania podłogowego z tradycyjnym jastrychem cementowym osiągają wartość wspomnianej temperatury dopiero po ca. 4 h!

Jastrych Roth QE posiada również właściwości bezskurczowe, które w przypadku pól grzewczych do 200 m² w regularnej bryle, eliminują konieczność stosowania w systemie dylatacji.

Jastrych Roth QE wytwarzany jest dopiero na miejscu budowy z komponentów dozowanych mechanicznie za pomocą sterowania komputerowego, w ilości absolutnie niezbędnej do uzyskania żądanej grubości wylewki. Dzięki temu został wyeliminowany „błąd ludzki”, a materiał podawany na budowie za każdym razem zachowuje parametry zgodne z obowiązującymi normami PN-EN 13813 i DIN 18560.

Zalety:

- bardzo dobre przenikanie energii cieplnej i mała bezwładność systemu, przynoszą korzystny wpływ na oszczędne gospodarowanie energią poprzez ekonomiczne programy grzewcze w funkcji termostatów (możliwość zaprogramowania redukcji temperatury w określonych porach nieobecności domowników, bowiem powrót do żądanej – zajmie tylko ca. 1 h);
- ciekła konsystencja jastrychu systemowego łatwo się rozlewa i poziomuje, jej czas wykonania dla powierzchni do 200 m² zajmuje ca. 1,4 h; a już po ca. 8 h istnieje możliwość chodzenia po nowej posadzce anhydrytowej;
- niewielka min grubość zastosowanego jastrychu (20 mm nad rurą/35 mm od izolacji) pozwala na osiągnięcie wysokich współczynników wytrzymałości na ściskanie i zginanie (nie wymaga dodatkowego wzmocnienia poprzez zbrojenie);



**nie zawiera się w ofercie Roth - wszelkie informacje u regionalnych doradców techniczno-handlowych Roth.



Roth Eko-Obieg z energii i wody

Wytwarzanie

Systemy solarne

Gromadzenie

Systemy magazynowania

- > oleju opałowego
- > wody deszczowej

Dystrybucja

Systemy ogrzewania podłogowego

Systemy rurowe

- > podłączenia grzejników
- > rozprowadzenia ciepłej i zimnej wody użytkowej

Roth

ROTH POLSKA Sp. z o.o.

ul. Osadnicza 26

65-785 Zielona Góra

tel. / fax +48 68 320 20 72

tel. / fax +48 68 453 91 02

e-mail: service@roth-polska.com

www.roth-polska.com