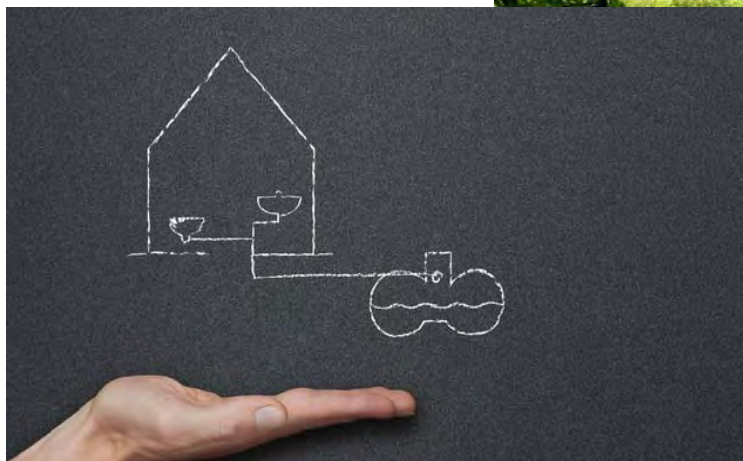


Oczyszczalnia MicroStar w technologii SSB

To "coś więcej" niż tradycyjny SBR!

Roth MicroStar Unibloc / Twinbloc



■ Zestawy kompaktowych oczyszczalni

przeznaczone do oczyszczania ścieków bytowych w gospodarstwach domowych

■ Innowacyjna technologia oczyszczania

zgodnie z klasyfikacją Niemieckiego Instytutu Techniki Budowlanej (DIBt), określana jako SSB (sequential stabilizing activated sludge proces), oparta jest o metodę osadu czynnego i w odróżnieniu do typowego SBR, posiada zintegrowaną stabilizację tlenową osadów ściekowych

- Brak nieprzyjemnych zapachów
- Brak procesów gnicia
- Brak częstych kosztownych wywozów osadu - interwały usuwania osadu co 3-5 lat
- Znacznie zredukowane koszty eksploatacji - brak konieczności dodawania biopreparatów

■ Oczyszczalnia stanowi urządzenie

z eliminacją węgla i denitryfikacją, co zapewnia klasę wody na odpływie C i D

■ Zgodność z normą zharmonizowaną PN-EN 12566-3:2005+A2:2013

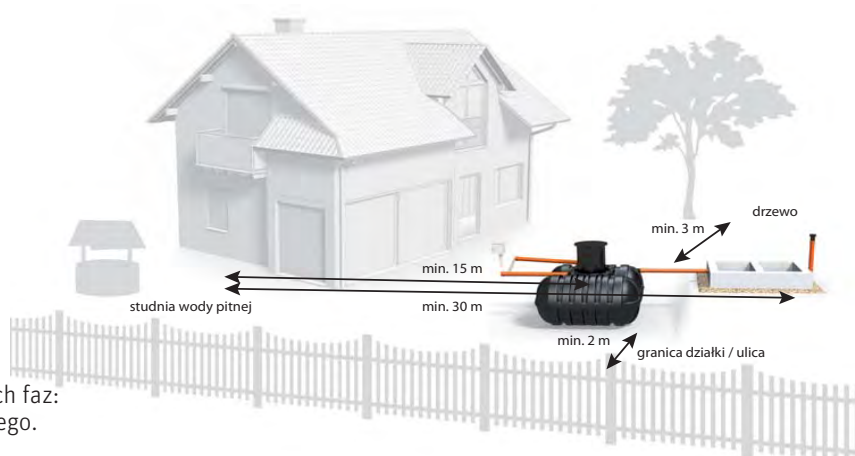
w zakresie sprawności oczyszczania i wytrzymałości



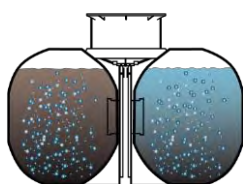
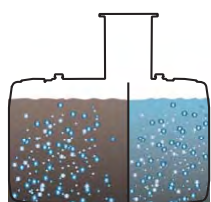
■ Oczyszczalnia Roth MicroStar SSB

zaprojektowana jest w taki sposób, że oprócz oczyszczania ścieków, dochodzi w niej również do stabilizacji osadów ściekowych w procesie napowietrzenia (umożliwia to rurowy napowietrznik umiejscowiony w obu komorach technologicznych jednocześnie). Osady takie nie wymagają dalszej obróbki.

Schemat przydomowej oczyszczalni ścieków ROTH



Wszystkie procesy oczyszczania realizowane są w ramach regularnego cyklu. Jeden cykl oczyszczania składa się z następujących faz: programowanego za pomocą urządzenia sterującego.



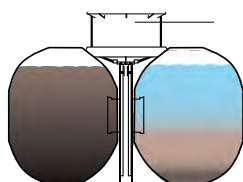
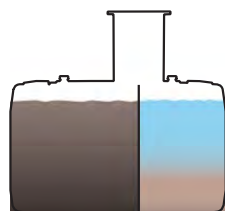
■ Napowietrzanie: oczyszczanie ścieków

Ścieki z gospodarstwa domowego doprowadzane są grawitacyjnie do osadnika wstępnego pierwsza komora zbiornika.

Tutaj rozpoczyna się już wstępne biologiczne oczyszczanie ścieków, jak również proces denitryfikacji i zatrzymania grubych zawiesin.

Związki organiczne ulegają rozkładowi przy udziale tlenu i dzięki obecności mikroorganizmów zawartych w osadzie czynnym.

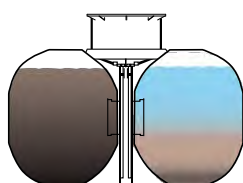
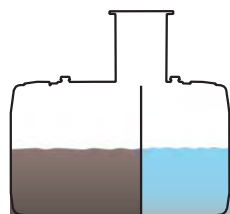
Wstępnie biologicznie oczyszczone ścieki przedostają się grawitacyjnie do drugiej komory zbiornika przez okrągły otwór w ścianie dzielącej.



■ Osadzenie: funkcja oczyszczania wtórnego

W drugiej komorze zbiornika odbywa się dodatkowe biologiczne oczyszczanie ścieków przy udziale tlenu. Ze względu na cykliczne sterowanie faz, komora druga pełni również rolę osadnika wtórnego.

Po zakończeniu fazy napowietrzania, osad czynny znajdujący się w komorze, opada na dno. W górnej części komory natomiast powstaje strefa czystej wody.



■ Odpompowywanie: odprowadzenie oczyszczonej wody

Po zakończeniu fazy osadzania, zbędny osad recyркуluje do pierwszej komory, a oczyszczona woda zostaje wypompowana do odbiornika. Następnie rozpoczyna się kolejny cykl.

MicroStar Unibloc

MicroStar Twinbloc

Zestawy oczyszczalni

MicroStar Unibloc 3000 l	do 4-ech mieszkańców	Wydajność 0,6 m ³ /d	Nr katalogowy 1135007934
MicroStar Twinbloc 5000 l	1-6 mieszkańców	Wydajność 0,9 m ³ /d	Nr katalogowy 1135007726
MicroStar Twinbloc 2 x 5000 l	7-12 mieszkańców	Wydajność 1,8 m ³ /d	Nr katalogowy 1135007727

* 20 lat na zbiornik oczyszczalni ROTH
2 lata na automatykę i części mechaniczne: urządzenie sterujące MicroStar, kompresor, wąż powietrzny



ROTH POLSKA Sp. z o.o.
ul. Osadnicza 26, 65-785 Zielona Góra
tel. +48 68 320 20 72, fax: +48 68 325 94 38
e-mail: service@roth-polska.com
www.roth-polska.com